





Legenda

 Limite da Área de Intervenção

Absorção Visual

 Elevada

 Média

 Baixa



Câmara Municipal de Palmela

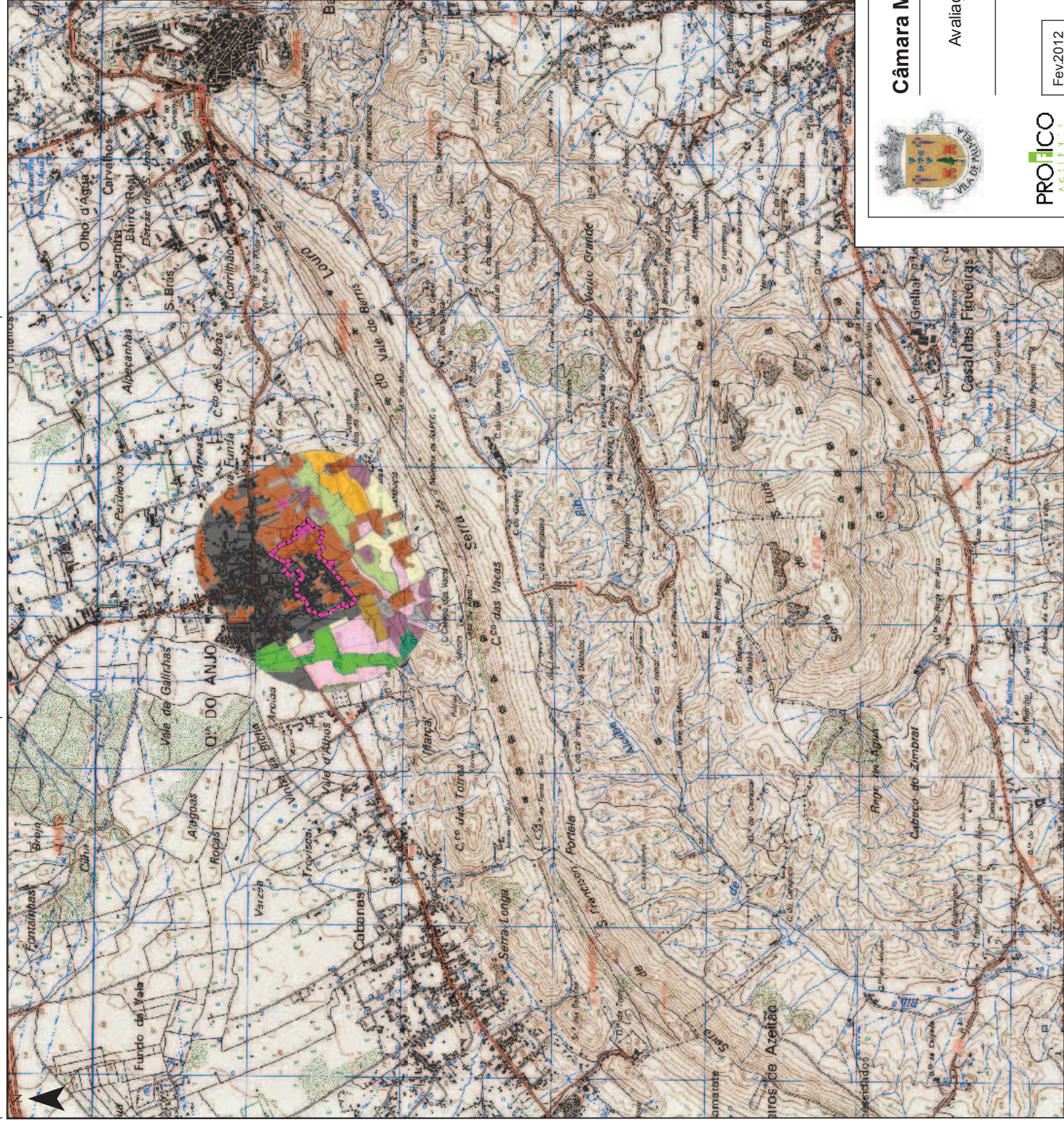
Avaliação Ambiental Estratégica do Plano
de Pormenor dos Bacelos

Carta de Absorção Visual
da Paisagem

Fev/2012

N.º 8
1:25.000





Legenda



Limite da Área de Intervenção

Uso do Solo



Sistemas parcelares complexos



Olival



Pomar



Vinha



Sequeiro com olival



Sequeiro



Incultos



Mata mista



Sobreiral



Sobreiral com pinheiro-bravo



Pinhal manso



Tecido urbano contínuo



Tecido urbano disperso



Câmara Municipal de Palma

Avaliação Ambiental Estratégica do Plano
de Pormenor dos Baceles

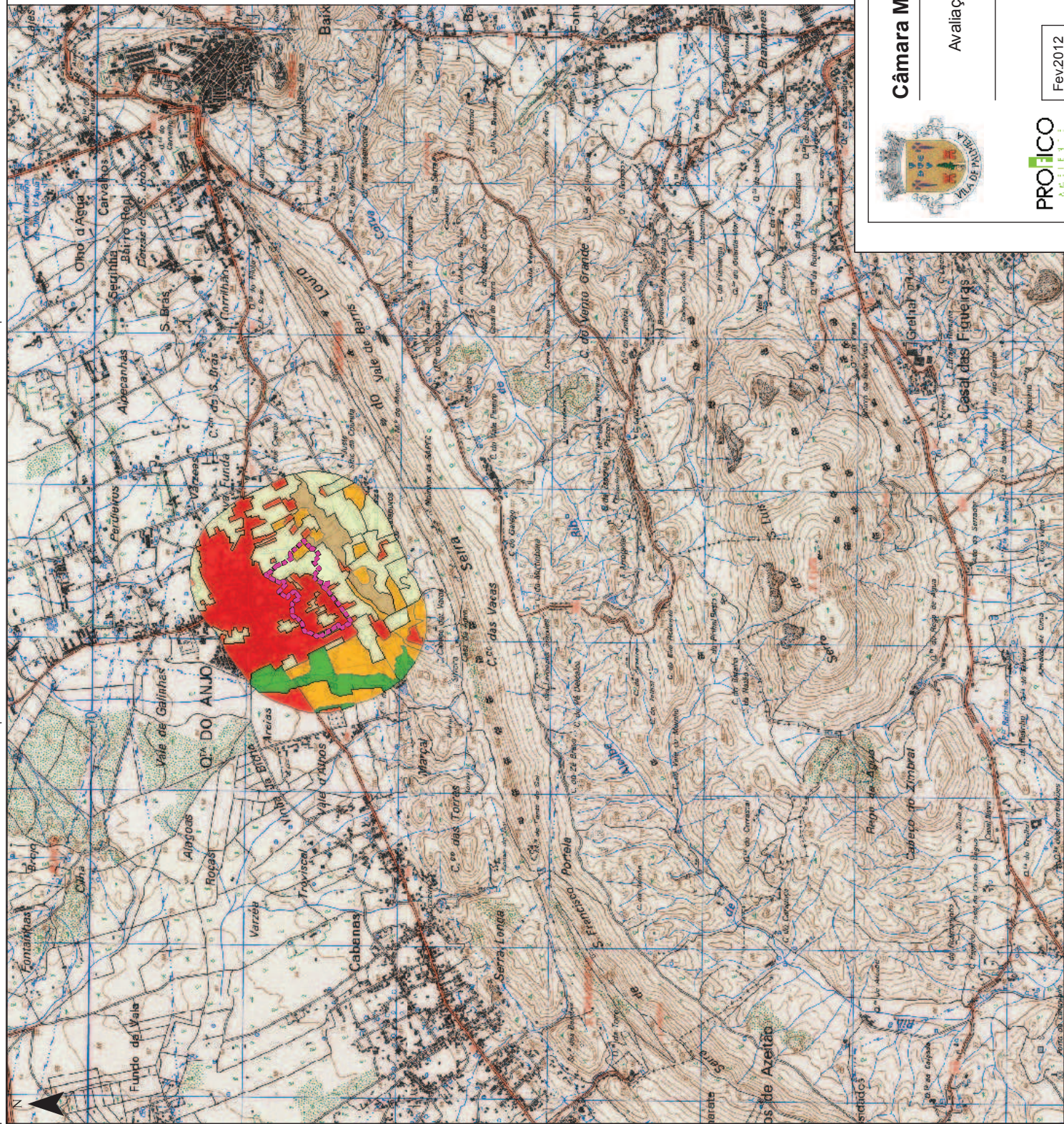
N.º 10

Carta de Uso do Solo

Fev/2012

PRO-ICO
A.C.I.E.F. 1.5

Fonte: Carta Militar n.º 454, IGeoE (1:25000).



Legenda

Limite da Área de Intervenção



Biotópos da Fauna

<all other values>

Bitópos

Agrícola

Florestal

Matos

Pomar

Urbano



Câmara Municipal de Palmela

Avaliação Ambiental Estratégica do Plano
de Pormenor dos Baceleos

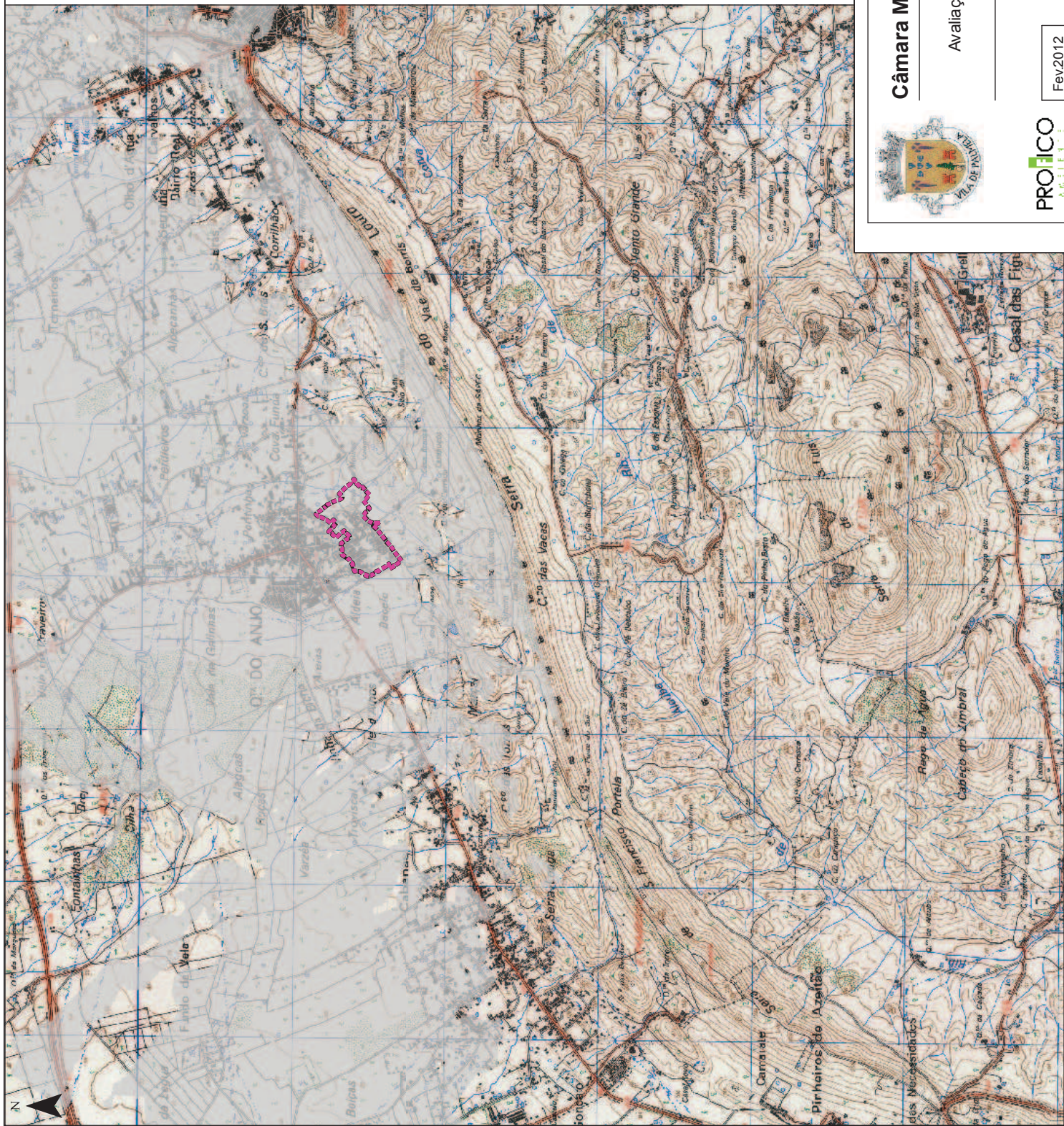


Carta de Biotópos

Fev/2012

N.º 11

1:25.000



Legenda

Limite da Área de Intervenção

Bacia_visual

□ Não visível

■ Visível



Câmara Municipal de Palmela

Avaliação Ambiental Estratégica do Plano
de Pormenor dos Bacelos

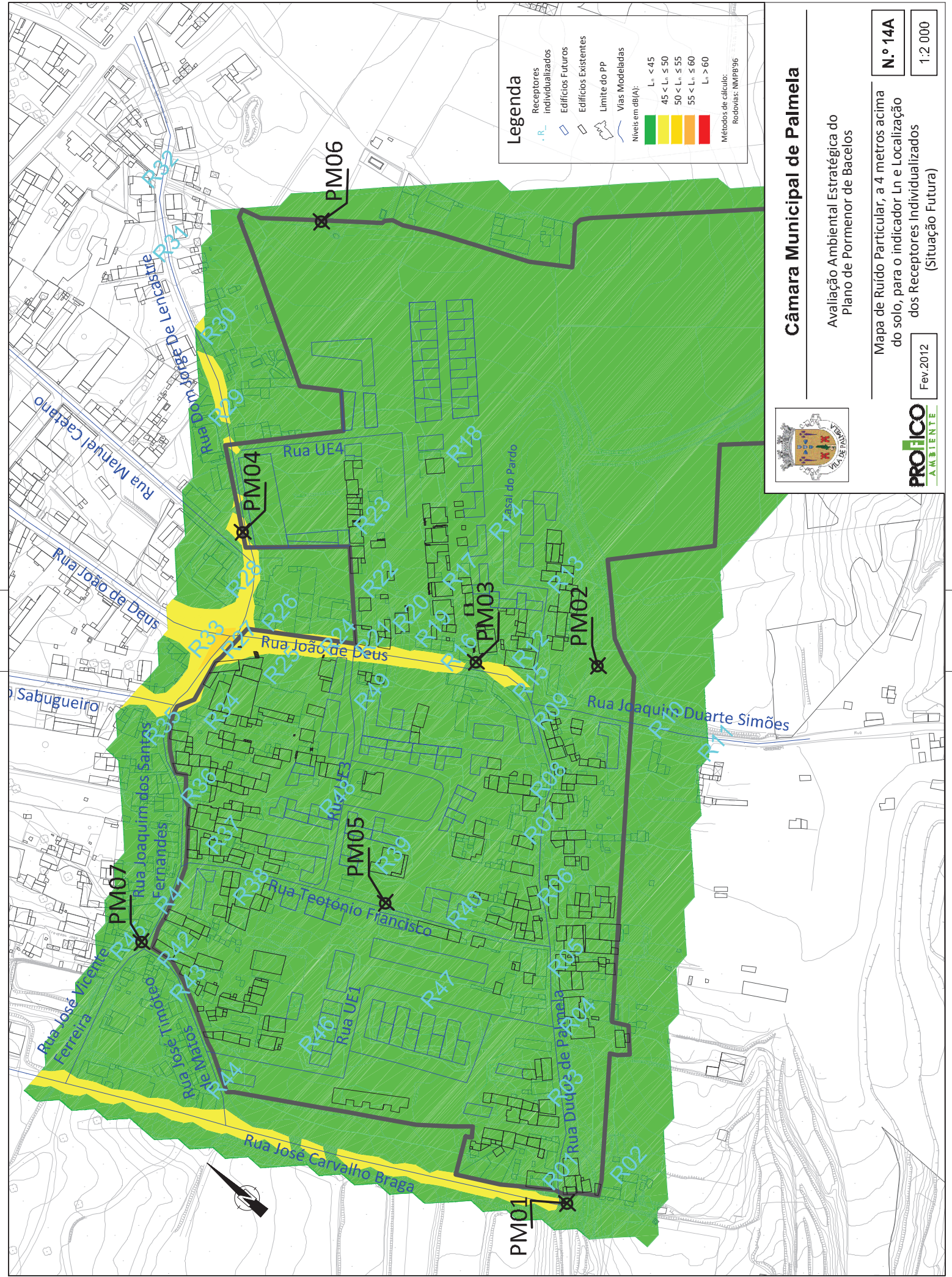
N.º 13

Bacia Visual

Fev/2012

PRO-ICO
A.C.E.I.F.E.V.

1:25.000



Câmara Municipal de Palmela

Avaliação Ambiental Estratégica do
Plano de Pormenor de Babelos

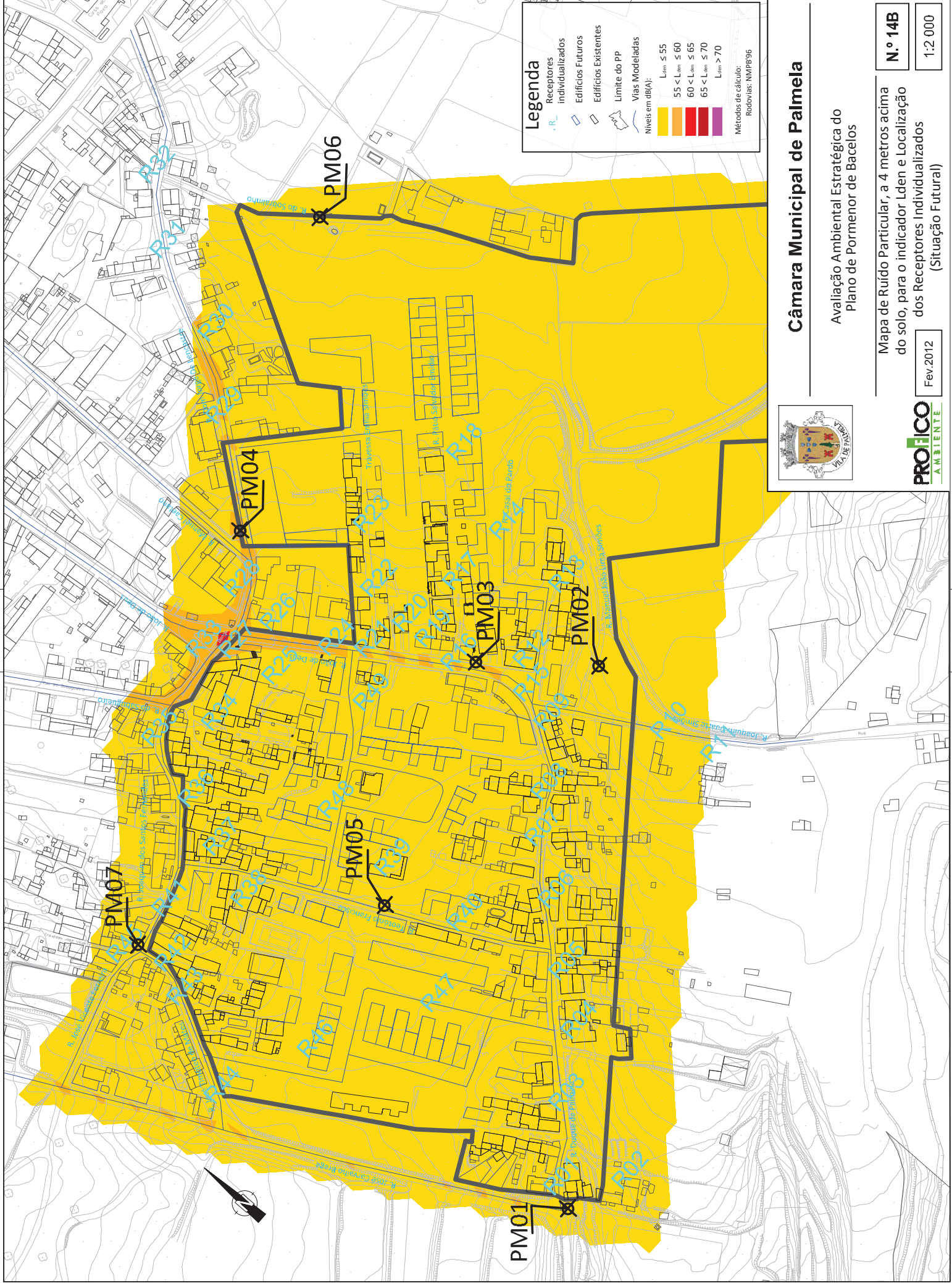
Mapa de Ruído Particular, a 4 metros acima
do solo, para o indicador L_n e Localização
dos Receptores Individualizados
(Situação Futura)

Fev 2012



N.º 14A

1:2 000



Câmara Municipal de Palmela

Avaliação Ambiental Estratégica do
Plano de Pormenor de Babelos

Mapa de Ruído Particular: a 4 metros acima
do solo, para o indicador L_{den} e Localização
dos Receptores Individualizados
(Situação Futural)

PROFICO
AMBIENTE

Fev.2012

N.º 14B

1:2 000